

# Adhere Lepak za Kopita

## Za lepljenje potkovic na kopito

Adhere je brzo vezujući uretan lepak koji obezbeđuje snažno prijanjanje za metalne, aluminijumske i sintetičke potkovice. Idealan je za situacije kada stanje kopita ne dozvoljava eksere ili kada konj ima problema sa šepanjem (hramanjem). Pravilna priprema kopita i potkovice je ključna za uspešno lepljenje.



### 1. Priprema kopita:

**Čišćenje:** Uklonite sve olabavljene, ispucale ili oštećene delove kopita. Važno je da lepak dobro prijanja na najčvršće delove kopita.



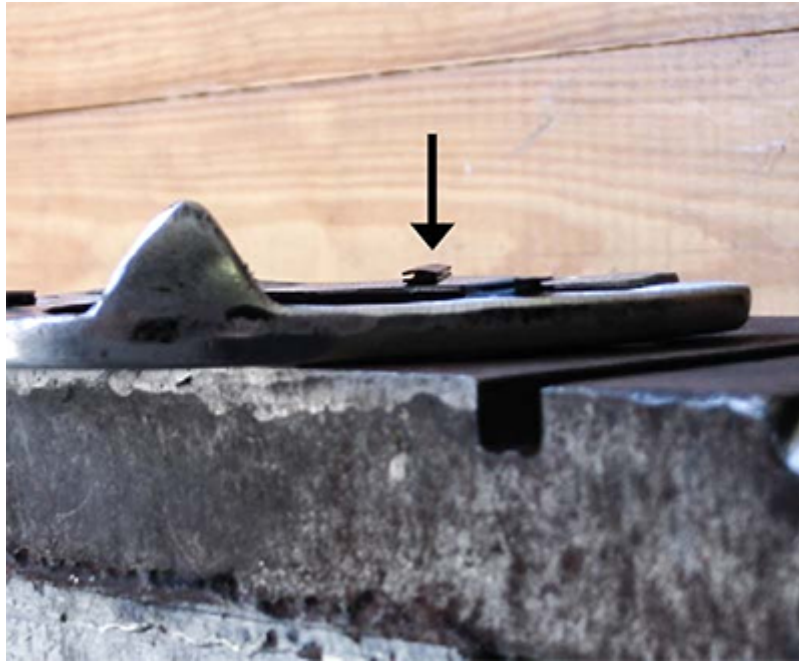
**NAPOMENA:** Uklonite slojeve oko bele linije kako biste izbegli potencijalne probleme sa prijanjanjem i sprečili razvoj anaerobnih bakterija koje mogu negativno uticati na proces lepljenja. Takođe, očistite i područje oko kopitnih traka za bolju strukturu.

2. **Sušenje:** Temeljno osušite kopito, jer vlaga može oslabiti vezivanje. Budući da se kopito može brzo navlažiti, započnite lepljenje odmah po sušenju.

3. **Priprema potkovice:**

**Priprema površine:** Metalne ili aluminijumske potkovice treba da budu sveže izbrušene i bez oksidacije. Rupe za eksere proširite za bolju mehaničku stabilnost.

**NAPOMENA:** Za ujednačenu debljinu lepka koristite odstojnike.



**4. Nanošenje lepka i postavljanje:** Brzo nanesite sloj Adhere lepka debljine oko 16-19 mm na potkovicu, pa je pričvrstite na kopito. Lepak poravnajte i držite potkovicu 4-5 minuta. Sa obe strane postavite po jedan ekser kako biste kontrolisali bočne sile.



**5. Dodatna stabilnost:** Ako konj ne može dugo da miruje, preporučuje se pričvršćivanje potkovice folijom kako bi se izbeglo pomeranje. Ostavite otvorene delove kod peta kako bi lepak bio primenjen samo na površinu kopita, čime se obezbeđuje stabilnost bez lepljenja na samu potkovicu.



## Popravka kopita

Adhere je odličan za popunjavanje oštećenih, napuklih i manjkavih delova kopita kada je neophodno da materijal čvrsto prijanja na prirodnu strukturu kopita. Lepak se lako nanosi, brzo vezuje i pruža trajno rešenje za jačanje oštećenih delova kopita.



1. **Priprema:** Uklonite sve olabavljene, ispucale ili oštećene delove kopita. Očistite površinu da bi lepak prijanjao na najčvršće delove kopita.

**NAPOMENA:** Ne nanosite lepak na vlažne ili krvareće delove kopita. U takvim slučajevima preporučuje se tretman kopita tokom 7-10 dana pre nanošenja lepka.

2. **Sušenje:** Sušite područje hladnim vazduhom oko 40-60 sekundi, jer i u suvim uslovima može doći do oslobađanja vlage tokom pripreme. Ako ima prašine ili ostataka, obrišite površinu i ponovo je osušite.

3. **Prvi sloj:** Odmah nakon sušenja, nanesite sloj debljine 3-6 mm kružnim pokretima. Adhere će se vezati za 45-60 sekundi, a potpuno očvrsnuti za oko 6-8 minuta.

4. **Drugi sloj:** Nakon što se prvi sloj stvrdne, lagano izglancajte površinu i nanesite drugi sloj koji će blago prelaziti preko ivica oštećenja.

**NAPOMENA:** Nemojte previše izravnavati materijal – preporučuje se debljina od najmanje 3 mm radi dugotrajnosti.

5. **Oblikovanje:** Kada se materijal ohladi, obrusite ili oblikujte po potrebi. Da biste osigurali dugotrajnu stabilnost, ostavite najmanje 3 mm debljine.



Uz Adhere, možete izvršiti brze i dugotrajne popravke kopita koje su snažne, prirodnog izgleda i pružaju stabilnost čak i kod konja sa velikim naporima.